



nos llevará a la fortaleza de Castellar Viejo. Su visita nos hará retroceder algunos siglos en cuanto entremos por la puerta de la villa y soñaremos con ver entre sus lienzos de murallas y sus bellos rincones cuajados de flores, caballeros árabes y cristianos en sus luchas de Frontera. Hoy es posible sentirse señor de la villa en su Alcázar mientras descansamos en el impresionante hotel “Castillo de Castellar”.

Castellar extiende su huella en el tiempo hasta los albores de los primeros asentamientos humanos, con el abrigo de las Estrellas como muestra de arte paleolítico más antiguo del mundo entre otras numerosas cuevas de importancia.

Descubre el tiempo y la historia en Castellar.

Castellar es tu destino



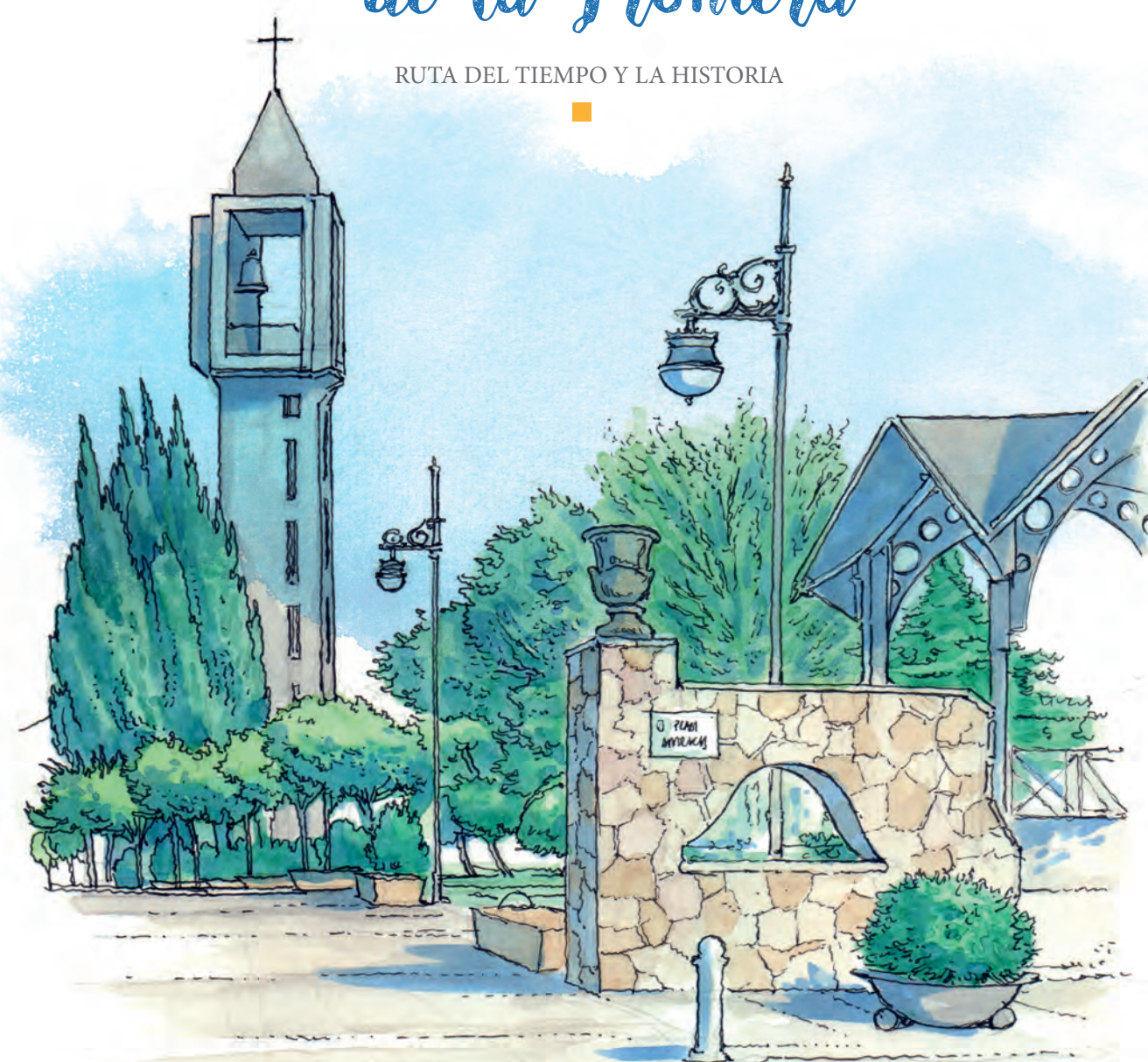
Castellar de la Frontera

www.castellardelafrontera.es



Castellar de la Frontera

RUTA DEL TIEMPO Y LA HISTORIA



Sobre un cerro de empinadas laderas desde donde se divisa el estrecho de Gibraltar y las cordilleras africanas, en pleno Parque Natural de Los Alcornocales, encontramos una de las joyas de la provincia de Cádiz, la fortaleza de Castellar Viejo. Su visita le dejará un recuerdo imborrable. Pero la propuesta del municipio de Castellar es mucho más, le espera un salto en el tiempo en un delicioso enclave rodeado de naturaleza.

Porque Castellar de la Frontera hoy son tres núcleos diferenciados donde descubrir y disfrutar de la huella del hombre y su historia. El Castellar nuevo, nacido de la planificación en los años 60 del siglo XX para reubicar a los vecinos del Castellar viejo, es hoy un moderno y encantador pueblo de casas blancas, con bellos contrastes de macetas y verdes jardines donde dar un apacible paseo y degustar también la más exquisita gastronomía vinculada a la caza y a su entorno natural. Apenas a 2km al sur nos encontramos con la Almoraima y su barriada. Una impresionante finca de bosques cuyo impacto socioeconómico ligado a la industria corchera ha estado unido desde siempre al devenir de la población de Castellar. En él encontramos el Convento de San Miguel, del siglo XVII, hoy convertido en hotel y cuya bella carretera cuajada de frondosos alcornocales



Castellar Viejo

Siglos de batallas y asedios, reinos de taifas y caballeros cristianos. Artesanos creando en callejuelas sinuosas cuajadas de flores y macetas sobre blancas paredes. Castellar es una ensoñación en el tiempo.

El recinto de La Villa conserva sus torres albaranas en el acceso, una imponente torre del Homenaje en el Alcázar y 9 torres de flanqueo almenadas en todo su perímetro. Atraviese la puerta de la Villa, pasee por sus calles empedradas y deje que el sueño del tiempo le venza.



Impresionante ¿eh?

¡cómo mola!



Puerta de la Villa

Se puede, literalmente, soñar con ser el Señor de esta fortaleza. Este impresionante Castillo es hoy un excepcional establecimiento hotelero gestionado por Tugasa, empresa pública de la Diputación de Cádiz cuya oferta se complementa con casas rurales dentro del recinto fortificado.

Alcázar

Patio de Armas

Iglesia del Salvador

Gibraltar

La antigua iglesia de la población, es hoy un centro de difusión cultural en permanente actividad con una variada programación anual de exposiciones y eventos.

Jardines del Castillo

Balcón de los Amorosos

¡Sus preciosas vistas al embalse son para enamorarse!

Patio del Aljibe

Torres de flanqueo

Como toda fortaleza, el establecimiento de un aljibe era imprescindible en prevención de los largos asedios o de intensos periodos de sequia. Tras su última restauración, el aljibe de Castellar puede contemplarse hoy a través de su patio visitable.

Una exquisita gastronomía nos espera en Castellar. Todo un universo culinario basado en las diferentes carnes de caza y las recetas tradicionales provenientes de los recursos propios de sus bosques.



El enclave privilegiado de Castellar de la Frontera, en pleno Parque Natural de Los Alcornocales, dota al municipio de la más variada oferta para los amantes del senderismo y la naturaleza. El sendero de la Mariposa Monarca de 5,5 km, por la ribera del río Guadarranque, es un precioso paseo en el interior del parque natural que nos llevará de la Barriada de la Almoraima hasta el puente de Jarandilla. A través de la Calzada Romana, en apenas kilómetro y medio, llegaremos a las puerta de la Villa del Castillo y desde allí podremos hacer el sendero de la Fuente Vieja, con unas magnificas vistas del Castillo o escoger la ruta de las Tumbas Antropomorfas y la Casa del Lagar.

